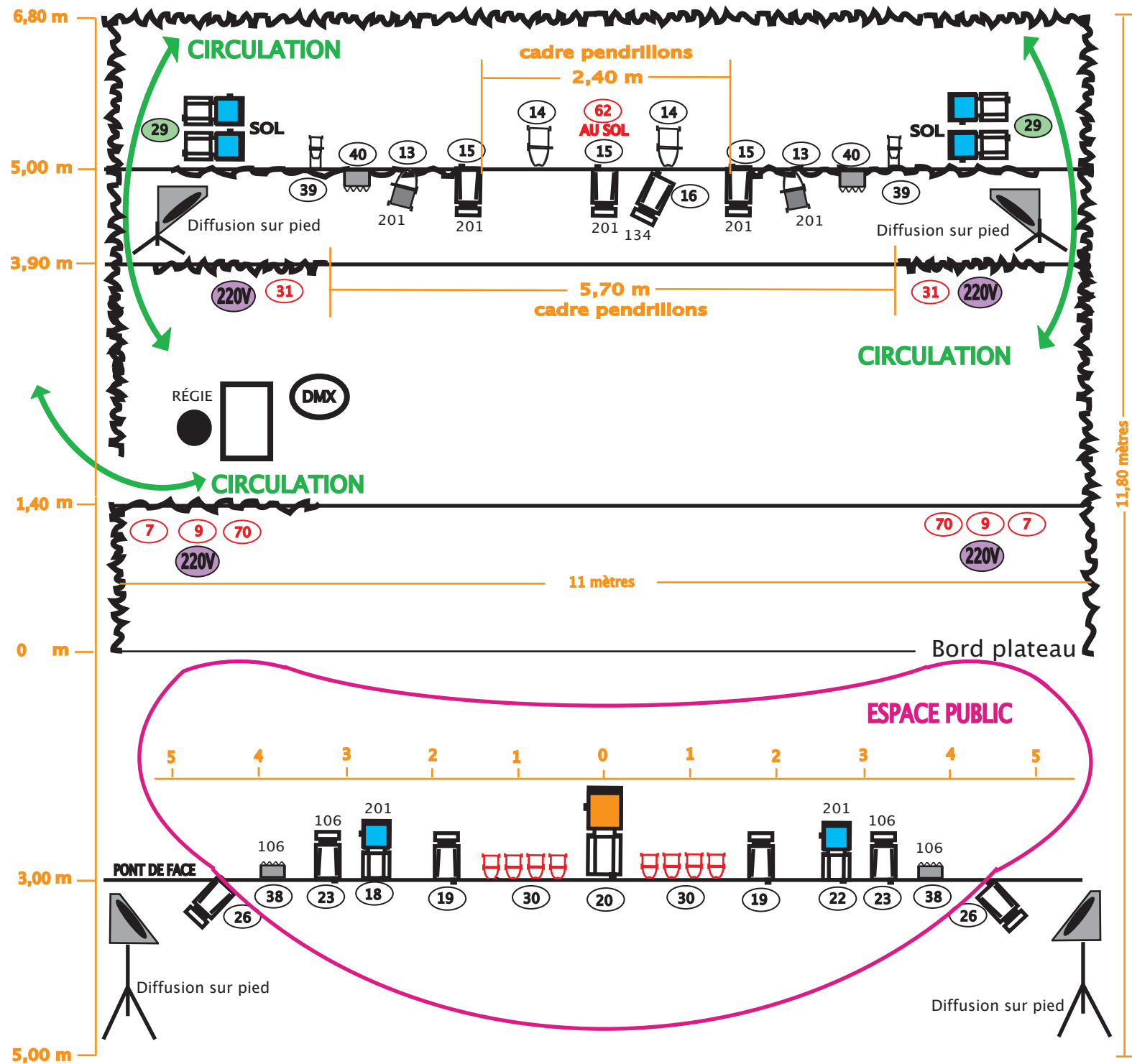


# Un peu plus loin dans les bois.

PLAN LUMIERE  
mise à jour Fév 2020



- Pendrillon
- 4 Cyclode 1kw
- 10 PC 1 kw
- 2 PAR CP62
- 2 PAR CP60
- 6 Decoupe 1kw 613
- 1 Decoupe 2kw 713
- 2 F1
- 4 Direct 16A indépendant alimentant nos 4 tutelos
- Circuit 29 au sol sur platines fournies
- Rampes F1 fournies par la compagnie
- Sources fournies par la compagnie

**Les circuits 7,9 et 11 alimentent des sources fournies par la compagnie à patcher sur vos gradateurs**

**La compagnie se déplace avec son ordinateur, merci de noter votre patch gradateur....**

**L'espace public fait partie intégrante de notre scénographie merci d'en tenir compte lors du calcul de l'emprise au sol du spectacle.**

**CONTACT TECHNIQUE : Sébastien 06 72 81 37 42**  
**arobaseb@laposte.net**

N'hésitez jamais à nous contacter, nous trouverons toujours une solution ensemble.